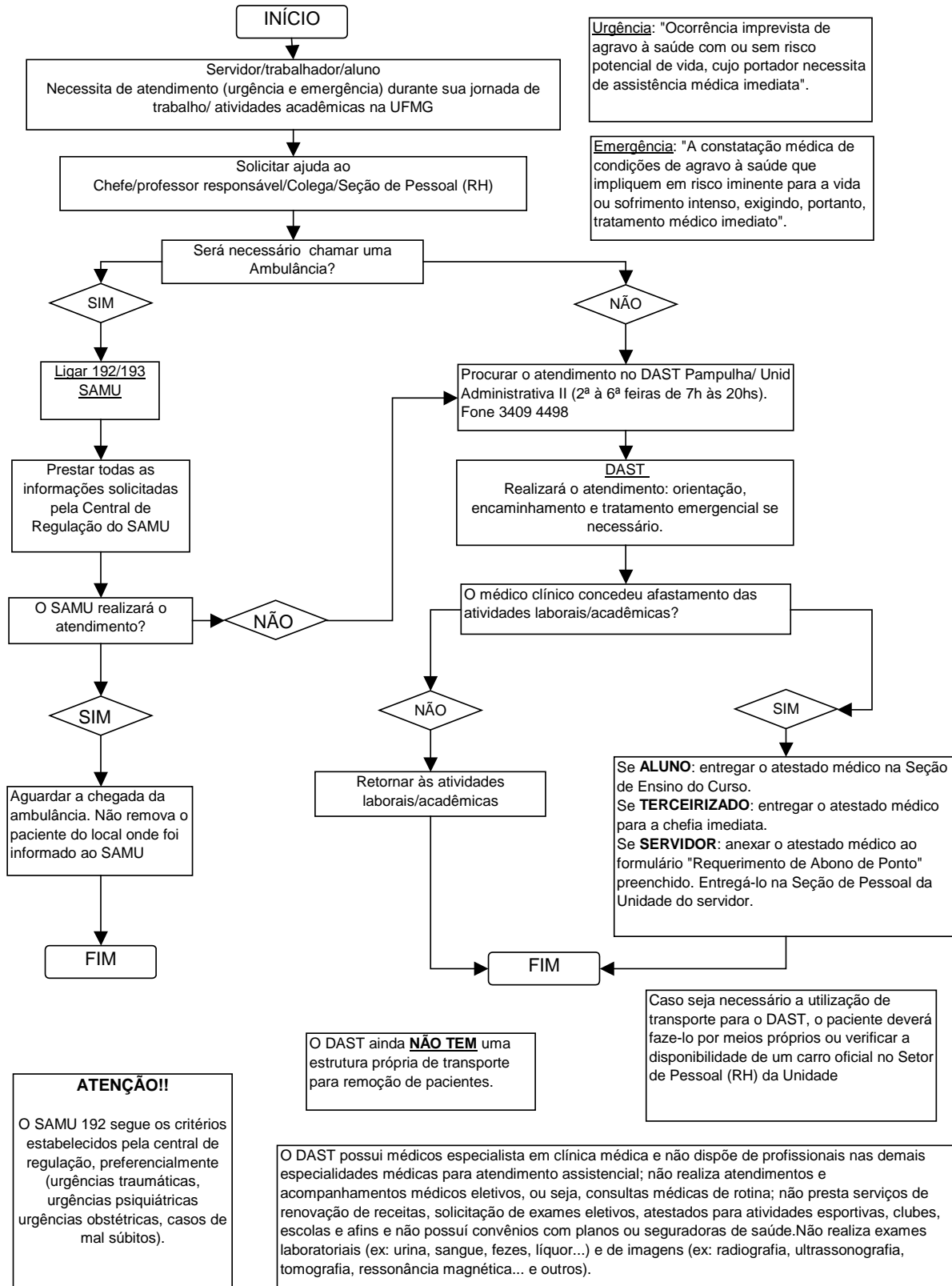


ATENDIMENTO ASSISTENCIAL NO DAST: CONDUTAS GERAIS



DIVISÃO DE ASSISTÊNCIA À SAÚDE: CONDUTAS GERAIS PARA O ATENDIMENTO

A Divisão de Assistência à Saúde é a unidade responsável pelas atividades assistenciais de saúde existentes no DAST/UFMG.

A equipe da Divisão de Assistência à Saúde é composta de 13 servidores distribuídos em duas unidades (DAST Pampulha com 11 servidores e o DAST Centro com 2 servidores). Conta com médicos clínicos e serviços de enfermagem, de segunda à sexta feira, de 7:00 às 21hs, no DAST Pampulha; no DAST Centro, conta com médicos clínicos de segunda à sexta feira, no horário de 7:00 às 17hs. A finalidade do tipo de assistência existente no DAST é o atendimento e apoio às demandas por intercorrências de saúde (urgentes e emergentes) de natureza clínica, não havendo previsão para atendimentos de procedimentos de natureza cirúrgica, politraumatismos, fraturas ou abordagens de casos que demandam internação. Naqueles casos em que o servidor/usuário da UFMG entenda que há risco imediato ou eminente de agravos à sua saúde, poderá solicitar informações sobre o atendimento do DAST utilizando os telefones 3409 4315 ou 3409 4498.

O público alvo deste serviço de atendimento de intercorrências clínicas é composto pela comunidade universitária que frequenta diariamente a UFMG (cerca de 55 mil pessoas): alunos, servidores técnicos administrativos, e docentes, visitantes, trabalhadores de empresas e fundações que atuam no Campus da UFMG.

Na atualidade, todos os atendimentos são realizados exclusivamente nas dependências do DAST. Este Departamento ainda não possui ambulância para o transporte de pacientes dentro do Campus Universitário. Quando algum usuário apresentar, durante a sua jornada de trabalho/estadia no Campus, algum “mal súbito” que considere necessitar de avaliação médica, deverá se dirigir ao DAST ou acionar o Setor de Pessoal de sua Unidade, seu professor ou sua chefia para que o transporte até o DAST seja providenciado.

Em casos de evidente gravidade (politraumatismos, fraturas, atropelamentos, etc) deve ser feito um contato com o DAST e também acionar o SAMU por meio dos telefones 192 / 193. Esta Unidade Móvel de Urgência dispõe de uma central de regulação que organiza os pedidos de atendimento.

Os casos atendidos no DAST, que após serem realizados os procedimentos cabíveis, necessitarem de internação, serão encaminhados segundo o tipo de problema para a rede pública/SUS ou para a saúde suplementar, caso seja conveniado.

O DAST (Pampulha e Centro) não dispõe de especialidades médicas para atendimentos assistenciais (ex: ortopedia, cardiologia, neurologia, ginecologia, obstetrícia, oftalmologia, etc). Da mesma forma, não realiza atendimentos ou acompanhamentos médicos eletivos, ou seja, consultas médicas programadas. Não realiza serviços de renovação de receitas, solicitação de exames complementares, atestados para atividades esportivas, clubes, escolas e afins. Ressalte-se, também, que o DAST não está equipado para a realização de exames laboratoriais (ex: urina, sangue, fezes, líquido, etc) e de imagens (ex: radiografias, ultrassonografias, tomografias, ressonância, etc).

Caso ainda tenha dúvidas sobre o atendimento do DAST solicite informações utilizando os telefones 3409 4315 ou 3409 4498.

Leia Mais... informações adicionais sobre o **Atendimento Assistencial** podem ser obtidas na página eletrônica da PRORH: em www.ufmg.br/prorh acesse a aba publicações, informativos, informativo DAST.